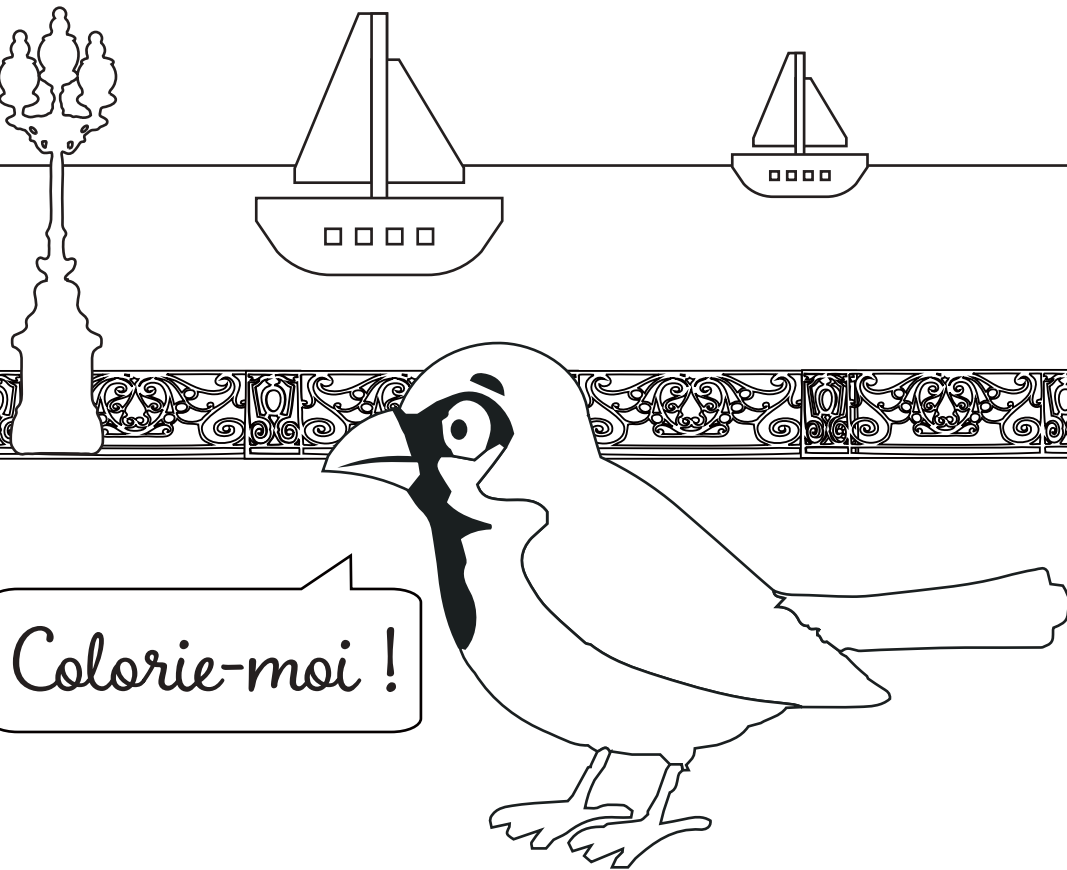


Enghien-les-Bains



Colorie-moi !

Livret enfant Enghien-les-Bains



Bonjour !
Je te propose de partir à la découverte
d'**Enghien-les-Bains**, et de ses lieux
emblématiques.
Si tu as des questions, n'hésite surtout pas
à les poser à l'**Office de Tourisme**.

Carnet de :

.....

J'ai un **JEU** à te proposer !

Pour réussir, tu dois **accomplir les 4 missions**.

Objets utiles à l'accomplissement des missions :

- 1- Le livret enfant remis à l'Office de Tourisme
- 2- Un appareil photo (ou téléphone portable)
- 3- Un stylo

Pour réaliser les missions :

- 1- Prendre une photo challenge à chaque lieu de passage
- 2- Faire en sorte que l'élément visité soit visible sur les photos

En route pour l'aventure !

L'accomplissement de tous les challenges te permettra de gagner un cadeau.

Dans le cas contraire, un cadeau te sera tout de même offert afin de saluer ta participation.

L'accomplissement de tous les challenges te permettra de gagner un cadeau.

Dans le cas contraire, un cadeau te sera tout de même offert afin de saluer ta participation.

L'accomplissement de tous les challenges te permettra de gagner un cadeau.

Dans le cas contraire, un cadeau te sera tout de même offert afin de saluer ta participation.

L'accomplissement de tous les challenges te permettra de gagner un cadeau.

Dans le cas contraire, un cadeau te sera tout de même offert afin de saluer ta participation.

L'accomplissement de tous les challenges te permettra de gagner un cadeau.

Dans le cas contraire, un cadeau te sera tout de même offert afin de saluer ta participation.

L'accomplissement de tous les challenges te permettra de gagner un cadeau.

Dans le cas contraire, un cadeau te sera tout de même offert afin de saluer ta participation.

L'accomplissement de tous les challenges te permettra de gagner un cadeau.

Dans le cas contraire, un cadeau te sera tout de même offert afin de saluer ta participation.

L'accomplissement de tous les challenges te permettra de gagner un cadeau.

Dans le cas contraire, un cadeau te sera tout de même offert afin de saluer ta participation.

L'accomplissement de tous les challenges te permettra de gagner un cadeau.

Dans le cas contraire, un cadeau te sera tout de même offert afin de saluer ta participation.

L'accomplissement de tous les challenges te permettra de gagner un cadeau.

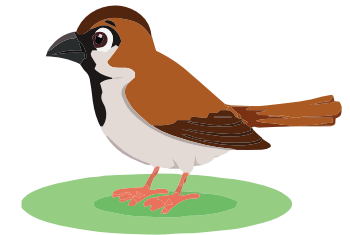
Dans le cas contraire, un cadeau te sera tout de même offert afin de saluer ta participation.

Pour mener à bien cette mission, il faut :

- Te rendre sur l'Esplanade Patenôte-Desnoyers
- Prendre une photo de la Jetée, sur laquelle doit être visible un candélabre (élément d'éclairage nocturne et décoratif présent tout le long de l'esplanade)
- Répondre à la question : **Combien de bancs sont présents sur toute la longueur de l'esplanade ?** (Sauras-tu les compter en 1 minute)

Réponse :

MISSION 2 : Le Jardin des Roses



Le Jardin des Roses est un espace vert et ouvert au public en permanence. Il dispose d'une large superficie estimée à 5000 m².

Créé au début des années 1990, il offre une parfaite harmonie entre l'eau du lac, le casino et les espaces verts. Ces derniers ont un tracé en forme d'amphithéâtre, ce qui permet au jardin d'être unique en son genre. Un kiosque est également présent en bordure de la rue du Général de Gaulle et offre de belles expositions photographiques.

En période estivale, le Jardin des Roses prend des couleurs, grâce à la diversité de fleurs et plantes présentes sur les lieux.

Pour mener à bien cette mission, il faut :

- Te rendre au Jardin des Roses qui se trouve en face du Casino
- Prendre une photo du cercle qui se trouve en bas du Jardin des Roses
- Répondre à la devinette :

Indice 1 - Je suis un oiseau blanc avec un joli cou

Indice 2 - Je suis l'emblème de la ville d'Enghien

Indice 3 - J'ai donné mon nom à l'île du Lac d'Enghien

Indice 4 - Je suis souvent visible au bord du Jardin des Roses

Réponse :

MISSION 1 : L'Esplanade de la Jetée-promenade



La Jetée-promenade, connue aujourd'hui sous le nom de l'Esplanade Patenôte-Desnoyers, a vu le jour au début du XX^e siècle (1911).

Lieu très fréquenté par de nombreux visiteurs, elle offre une vue panoramique sur le lac, le casino et le Jardin des Roses.

Des bancs sont installés tout le long, afin de permettre aux visiteurs d'apprécier chaque instant, mais également de prendre de belles photos.

En ce qui concerne les activités, des pédalos sont à ta disposition au bord du lac, tous les après-midi d'avril à octobre (pour plus d'informations, se rendre sur le site de l'Office de Tourisme).

MISSION 3 : L'Église Saint-Joseph



L'Église Saint-Joseph a vu le jour au milieu du XIX^e siècle, grâce à une riche héritière connue sous le nom de Mme Moreno de Mora (nom donné à la rue qui va de l'Église vers la rue du Général de Gaulle).

Cette dernière décide de léguer sa fortune afin de permettre le financement de la construction de la première église d'Enghien-les-Bains (1858-60).

À l'origine, seule la partie centrale (au niveau de la porte du milieu) existait. Quelques années plus tard, ce sont les parties de droite et de gauche qui ont été ajoutées. Enfin le clocher (voir définition ci-dessous) a été modifié.

Pour mener à bien cette mission, il faut :

- Te rendre à l'Église Saint-Joseph
- Sur la route, repère l'emplacement de l'Hôtel de Ville (Indice : un drapeau tricolore de la France est accroché sur l'édifice)
- En appuyant ton regard sur l'église, repère et indique les éléments suivants :
l'horloge - le clocher - les arcades

Voici quelques définitions pour t'aider :

L'horloge est une machine de grande dimension permettant d'indiquer l'heure

Le clocher est l'élément le plus haut d'une église dans lequel se trouvent les cloches

Les arcades correspondent à une ouverture visible sur la façade, dont la partie supérieure est en forme d'arc où sont représentés 8 Saints et Saintes.



MISSION 4 : La Villa du Lac



Offerte à la ville d'Enghien-les-Bains par un particulier, la Villa du Lac est l'une des maisons les plus célèbres. Elle est notamment connue pour avoir 2 façades totalement différentes. Du côté rue, la façade est marquée par la brique rouge, tandis que celle sur le lac est faite en enduit blanc.

Le bâtiment est également entouré d'un jardin du même nom.

Pour mener à bien cette mission, il faut :

- Te rendre à la Villa du Lac en longeant l'avenue de Ceinture
- Prendre 2 photos, la première qui prend en compte la partie de droite de la maison et la seconde doit prendre en compte la partie de gauche (s'aider de la porte centrale pour faire le découpage de la photo)
- Compte le nombre de fenêtres présentes et visibles (les plus petites sont également concernées)

Réponse :

MISSION FINALE

Pour mener à bien cette mission finale, il faut :

- Retrouver et entourer les mots suivants :

ENGHIEN
LAC
CYGNE
THERMES
CASINO


N	M	A	B	P	H	K	L	A	C	O	Z	Q
T	N	F	H	M	Q	X	K	Y	O	W	I	P
H	A	N	P	W	H	Y	R	Z	K	B	E	H
E	T	W	H	O	F	M	A	P	N	Z	L	S
R	K	A	M	N	G	K	L	Z	P	V	U	C
M	K	S	D	P	N	B	E	U	O	P	N	T
E	U	S	R	A	E	N	G	H	I	E	N	W
S	Z	M	Y	S	B	C	W	L	I	G	J	R
F	H	Y	W	C	Y	G	N	E	U	Z	I	T
K	N	Z	O	P	W	J	L	N	H	G	O	U
L	R	F	C	A	S	I	N	O	M	Q	Y	Z

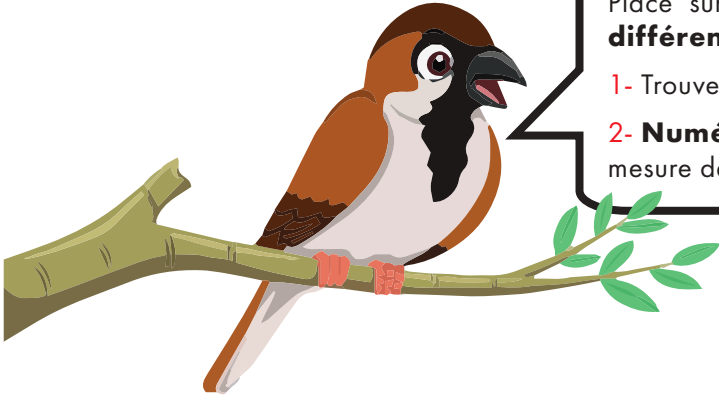


**FÉLICITATIONS, tu as effectué toutes les missions !!!
L'Office de Tourisme a le plaisir de te décerner le diplôme du visiteur !**


Voici quelques mini-jeux pour continuer à jouer :

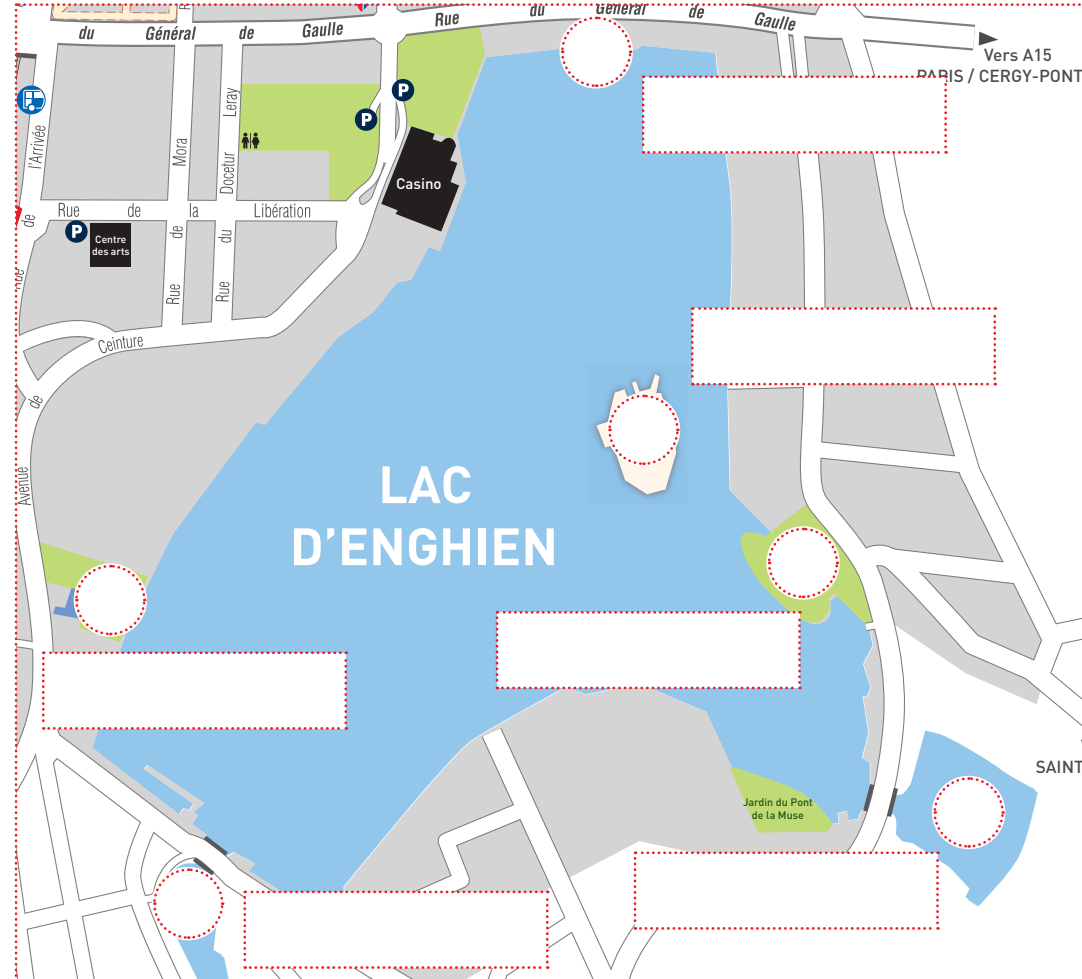
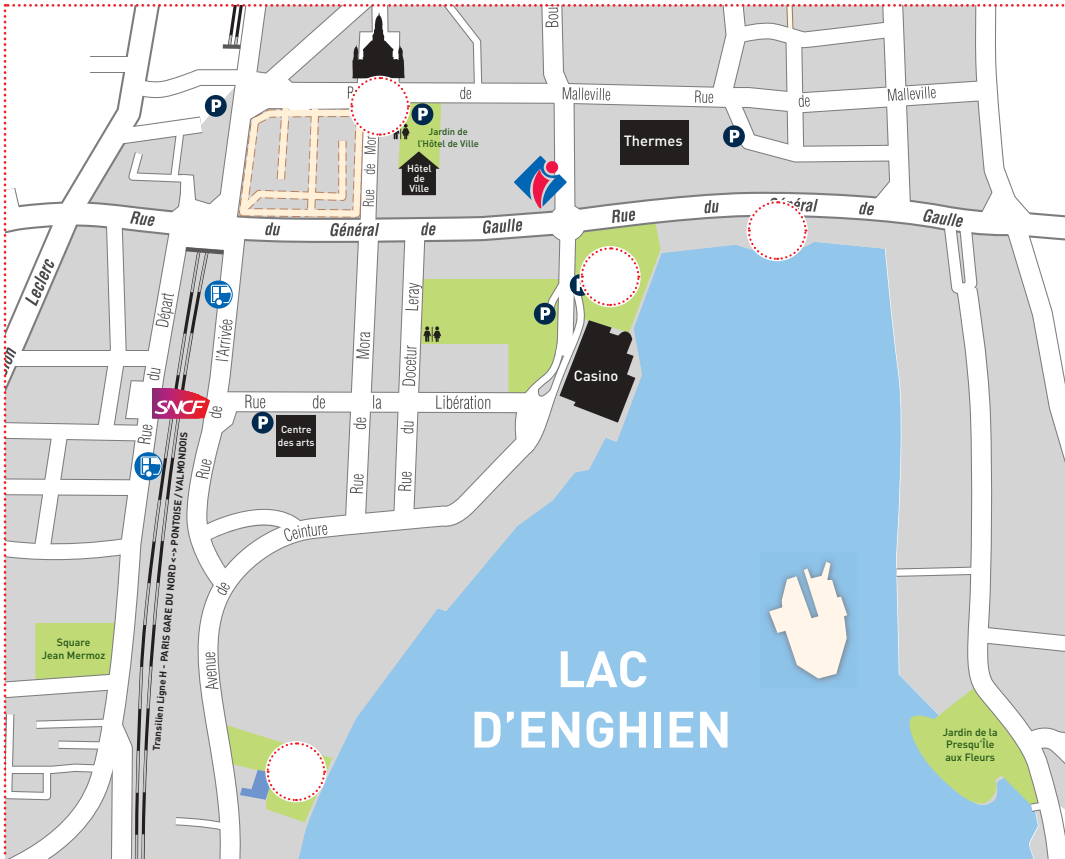
Aide-moi à retrouver mon chemin !
Place sur ce plan de la ville les **différentes étapes** de ta visite.

- 1- Trouve les **repères** : 
- 2- **Numérote-les** au fur et à mesure de ta visite.



Voici un plan du **Lac d'Enghien**.

- 1- Sais-tu où nous sommes situés ?
Fais une croix dans le repère : 
- 2- Renomme les différents éléments laissés en blanc.





Le **Casino** d'Enghien-les-Bains a aujourd'hui presque 120 ans !

1- Voici 4 photos de son évolution. Saurais-tu numéroté ces photos de la plus ancienne à la plus récente ?

2- Voici une liste d'activités. Lesquelles peut-on faire dans le casino ?

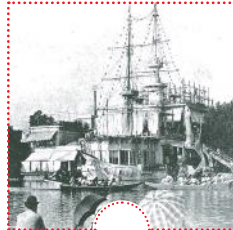
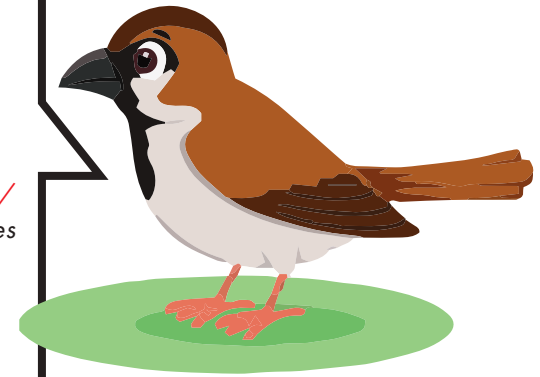
Entoure les bonnes réponses.

Quand j'ai visité Enghien-les-Bains, j'ai pris plein de belles photos !

1- Saurais-tu me dire à quel lieu ou bâtiment emblématique de la ville correspond chacune de ces photos ? Renomme les photos.

Jetée du Lac / Casino / Église St-Joseph / Hôtel de Ville / Pavillon chinois / Thermes

2- Une photo qui m'a été donnée correspond à **un bâtiment qui n'existe plus**. Si tu la trouves, entoure-la.



< Jouer aux cartes

Parier sur les courses de chevaux >



^ Jouer au Monopoly

Jouer aux machines à sous >



< Aller voir des spectacles



VRAI ou FAUX

J'ai appris qu'on n'avait pas le droit de se baigner dans le Lac d'Enghien.

1- À ton avis, le lac est-il très profond ?
Quelle est sa profondeur moyenne ?

mètre(s)

2- Quelles activités peut-on faire autour du lac et sur le lac ? Entoure-les dans la liste ci-dessous.

3- Relie l'activité avec l'image qui correspond.



L'aviron

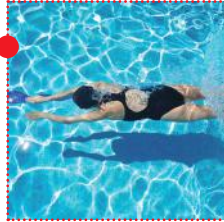
Le jet-ski

Le surf

La natation

Le pédalo

La pêche



1- L'eau du Lac permet de soigner les personnes :

- Vrai
- Faux

2- L'eau des Thermes d'Enghien-les-Bains sent l'œuf pourri :

- Vrai
- Faux

3- L'eau des Thermes a permis de soigner un Roi de France :

- Vrai
- Faux

4- Le kiosque situé devant l'établissement thermal s'appelle la **Source du Roy** :

- Vrai
- Faux



5- Les **Thermes d'Enghien-les-Bains** soignent les blessures aux pieds :

- Vrai
- Faux

6- Les **enfants se font soigner** aux Thermes d'Enghien-les-Bains :

- Vrai
- Faux